

ФОРМА

і обсяг інформації про структуру власності приватного акціонерного товариства (якщо таким товариством не здійснювалася публічна пропозиція цінних паперів), 100 відсотків акцій якого прямо або опосередковано належать одній особі, крім товариства, 100 відсотків акцій якого прямо або опосередковано належать державі

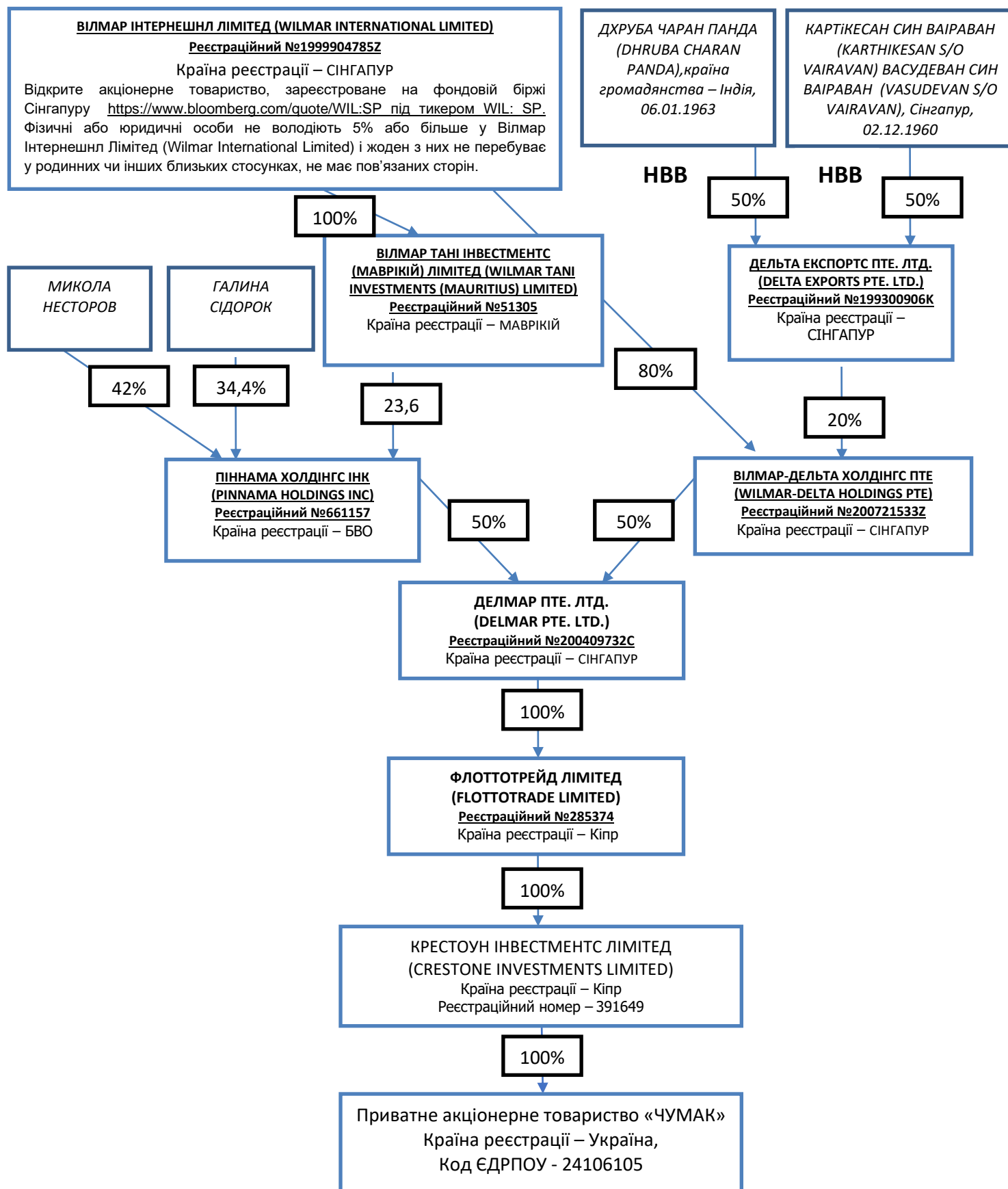
Структура власності приватного акціонерного товариства (якщо таким товариством не здійснювалася публічна пропозиція цінних паперів), 100 відсотків акцій якого прямо або опосередковано належать одній особі, крім товариства, 100 відсотків акцій якого прямо або опосередковано належать державі (далі - Товариство),
станом на 01.10.2021 року

№ з/п	Прізвище, ім'я та по батькові фізичної особи або повне найменування юридичної особи	Інформація про особу	Участь особи у статутному капіталі заявника, %			Кінцевий бенефіціарний власник (контролер) юридичних осіб зазначених у колонці 2
			пряма	опосередкована	сукупна	
1	2	3	4	5	6	7
1	CRESTONE INVESTMENTS LIMITED (КРЕСТОУН ІНВЕСТМЕНТС ЛІМІТЕД)	Зінонос Кітієос Енд Продрому 2, ПЕЛЕСВЬЮ ХАУС, 2064 Нікосія, Кіпр (ZINONOS KITIEOS & PRODROMOU 2, PALACEVIEW HOUSE, 2064, NICOSSIA, CYPRUS); 391649	100	-	100	Панда Дхруба Чаран (Dhruba Charan Panda), Індія, місце проживання Україна, 06.01.1963; Картікесан Син Ваїраван (Васудеван Син Ваїраван)/ Karthikesan S/O Vairavan (Vasudevan S/O Vairavan), Республіка Сінгапур, Республіка Сінгапур, 02.12.1960

* Сукупна участь визначається як сума прямої та опосередкованої участі, вона має складати 100 відсотків.

ПРИВАТНЕ АКЦІОНЕРНЕ ТОВАРИСТВО «ЧУМАК»

СТРУКТУРА ВЛАСНОСТІ



Примітки до схематичного зображення структури власності.

FLOTTOTRADE LIMITED (ФЛОТТОТРЕЙД ЛІМІТЕД), місцезнаходження Vyzantiou Street 40-42, Flat 201C, 2064 Nicosia, Cyprus (вул. Візантію, 40-42, квартира 201С, 2064 Нікосія, Кіпр), реєстраційний номер 285374, частка володіння CRESTONE INVESTMENTS LIMITED (КРЕСТОУН ІНВЕСТМЕНТС ЛІМІТЕД) - 100%;

DELMAR PTE.LTD. (ДЕЛМАР ПТЕ. ЛТД.), місцезнаходження 28 Biopolis Road Wilmar International Singapore (138568) (Біополіс Роуд Вілмар Інтернешнл Сінгапур (138568)), реєстраційний номер 200409732С, частка володіння FLOTTOTRADE LIMITED (ФЛОТТОТРЕЙД ЛІМІТЕД) – 100%;

WILMAR-DELTA HOLDINGS PTE (ВІЛМАР-ДЕЛЬТА ХОЛДІНГС ПТЕ), місцезнаходження 28 Biopolis Road Wilmar International Singapore (138568) (Біополіс Роуд Вілмар Інтернешнл Сінгапур (138568)), реєстраційний номер 200721533Z, частка володіння DELMAR PTE.LTD. (ДЕЛМАР ПТЕ. ЛТД.) - 50%;

DELTA EXPORTS PTE.LTD. (ДЕЛЬТА ЕКСПОРТС ПТЕ.ЛТД.), місцезнаходження 221 Henderson Road#08-15 Henderson Building Singapore (159557) (221 Гендерсон Роуд № 08-15 Гендерсон Білдінг, Сінгапур (159557)), реєстраційний номер 199300906К, частка володіння WILMAR-DELTA HOLDINGS PTE (ВІЛМАР-ДЕЛЬТА ХОЛДІНГС ПТЕ) – 20%;

DHRUBA CHARAN PANDA (ДХРУБА ЧАРАН ПАНДА), країна громадянства – Індія, місце проживання вул. Костьольна, 8, кв.27, м. Київ, Україна; дата народження 06.01.1963; частка володіння DELTA EXPORTS PTE.LTD. (ДЕЛЬТА ЕКСПОРТС ПТЕ.ЛТД.) – 50%. Незалежно від формального володіння (опосередкована доля володіння складає 5%), має можливість здійснювати вирішальний вплив на управління чи господарську діяльність юридичної особи з ознаками непрямого вирішального впливу на діяльність, а саме: здійснення вирішального впливу шляхом реалізації права контролю, володіння, користування або розпорядження всіма активами чи їх часткою, права отримання доходів від діяльності юридичної особи, права вирішального впливу на формування складу, результати голосування органів управління, а також вчинення правочинів, які дають можливість визначати основні умови господарської діяльності юридичної особи, приймати обов'язкові до виконання рішення, що мають вирішальний вплив на діяльність юридичної особи. Є кінцевим бенефіціарним власником CRESTONE INVESTMENTS LIMITED (КРЕСТОУН ІНВЕСТМЕНТС ЛІМІТЕД).

KARTHIKESAN S/O VAIRAVAN (КАРТИКЕСАН СИН ВАІРАВАН)/VASUDEVAN S/O VAIRAVAN (ВАСУДЕВАН СИН ВАІРАВАН), країна громадянства – Сінгапур, місце проживання 1 Clover Rise, 579153, Singapore (1 Clover Rise, 579153, Singapore), дата народження 02.12.1960; частка володіння DELTA EXPORTS PTE.LTD. (ДЕЛЬТА ЕКСПОРТС ПТЕ.ЛТД.) – 50%. Незалежно від формального володіння (опосередкована доля володіння складає 5%), має можливість здійснювати вирішальний вплив на управління чи господарську діяльність юридичної особи з ознаками непрямого вирішального впливу на діяльність, а саме: здійснення вирішального впливу шляхом реалізації права контролю, володіння, користування або розпорядження всіма активами чи їх часткою, права отримання доходів від діяльності юридичної особи, права вирішального впливу на формування складу, результати голосування органів управління, а також вчинення правочинів, які дають можливість визначати основні умови господарської діяльності юридичної особи, приймати обов'язкові до виконання рішення, що мають вирішальний вплив на діяльність юридичної особи. Є кінцевим бенефіціарним власником CRESTONE INVESTMENTS LIMITED (КРЕСТОУН ІНВЕСТМЕНТС ЛІМІТЕД).

Генеральний директор



А.В. Левчук